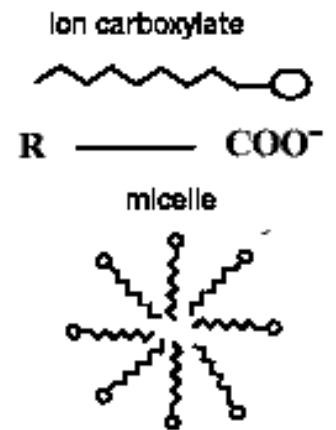
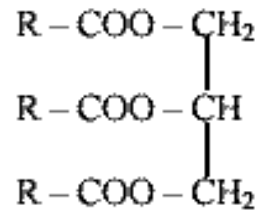
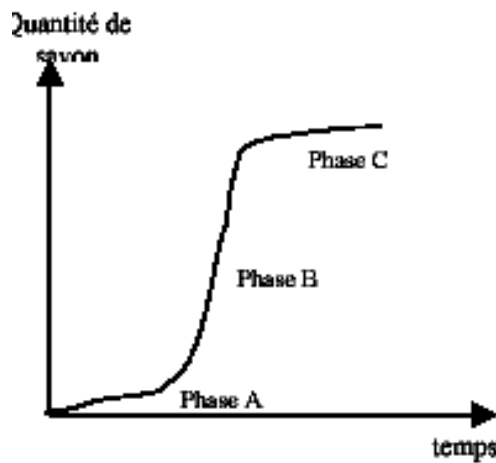


ETUDE DE 7 EQUIPEMENTS-TYPES S5

I Rappels de la séance précédente

II PRODUCTION DE SAVONS

1/ Principe de la saponification



2/ Procédés

Voir Support de Cours annexe :

3/Equipements-types

SAVONS LIQUIDES

MÉLANGEUR LSM-200

- Capacité: 200 litres (LSM-200)
- Mélangeur composé d'un réducteur avec moteur et de pales en acier inoxydable.
- Couvercle de sécurité équipé d'un microrupteur de sécurité
- Fond conique central avec tuyau et robinet
- pieds en acier inoxydable soudés directement au réservoir
- Construction en acier inoxydable AISI 304
- Tableau électrique avec convertisseur de fréquence pour régler la vitesse des pales de mélange.
- Puissance installée 0,37 kW



POMPE DE TRANSFERT LSP-15

- Capacité: jusqu'à 900 litres par heure (dépend de la viscosité du produit)
- Pour pomper du savon liquide du mélangeur au réservoir de stockage
- Construction en acier inoxydable AISI 304
- équipé d'une roue flexible et d'un chariot
- interrupteur de démarrage avec câble électrique
- Puissance installée 1 kW



Remplisseuse semi-auto
2 têtes (Twin Head Filler)



Remplisseuse automatique
6 têtes rotative (Hexa Head
RFC Full auto)



30 000 btl/h

SAVONS SOLIDES



Mélangeur lourd à double agitateur : Ancre et turbine



Soap Flakers

SPECIFICATIONS TECHNIQUE:

- **SF-100** Capacité: jusqu'à 20 kg/h de flocons de savon
- **SF-150** Capacité: jusqu'à 40 kg/h de flocons de savon
- **SF-150-BM** Capacité: jusqu'à 80 kg/h de flocons de savon
- Puissance Moteur: 0,37 kW - 0,60 kW
- Construction en acier inoxydable
- Motoréducteur industrielle
- Panneau électrique avec boutons
- Microrupteur de sécurité
- Le vidage se fait par basculement



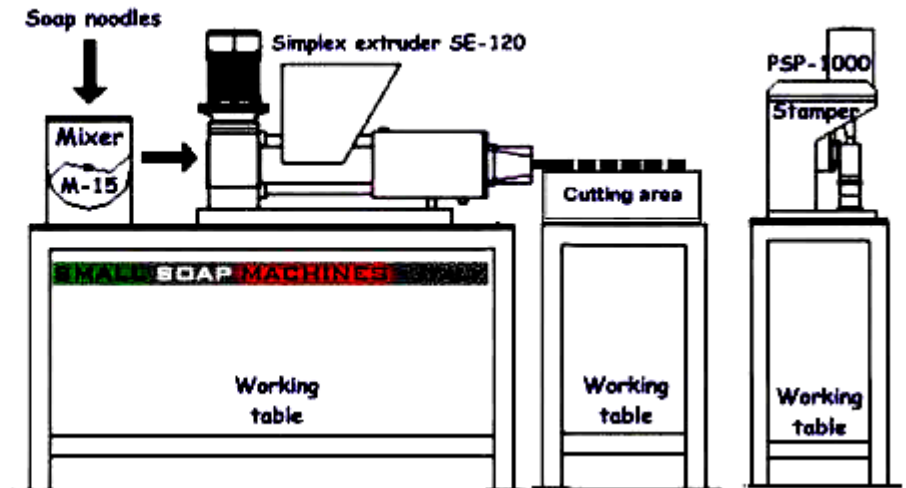
broyeur savon

Ligne base pour Savon Simplex 120

Nous avons étudié cette ligne pour les artisans et pour les savonneries qui ont besoin de produire quantités moyennes de barres de savon (50kg/h de savon extrudé, et environ 400 savons de 125grms en 1 heure). La ligne se compose de:

- Mélangeur M-15
- Boudineuse SE-120 SIMPLEX
- Presse Semi Automatique PSP-1000
- One Moule

BASIC SIMPLEX 120 SOAP FINISHING LINE



Boudineuse SE SIMPLEX

- Capacité:
 - jusqu'à 50 Kg/h pour SE-80
 - jusqu'à 100 Kg/h pour SE-120
- Fabriquée en acier inoxydable
- Cône d'extrusion chauffant
- Circuit de refroidissement
- variateur de vitesse
- Filière d'extrusion
- Diamètre maxi de sortie:
 - Ø 55 mm pour SE-80
 - Ø 75 mm pour SE-120
- Puissance installée:
 - 1,5 kW pour SE-80
 - 2,2 kW pour SE-120
- Electricité: 230 ou 400 Volts

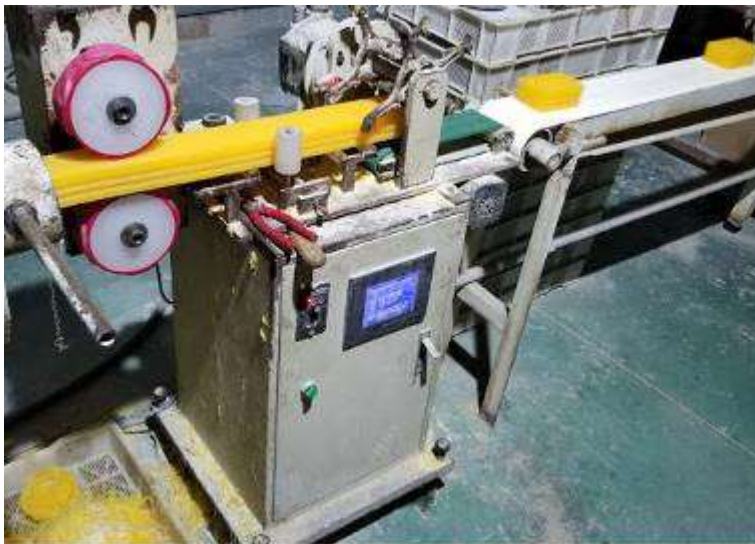
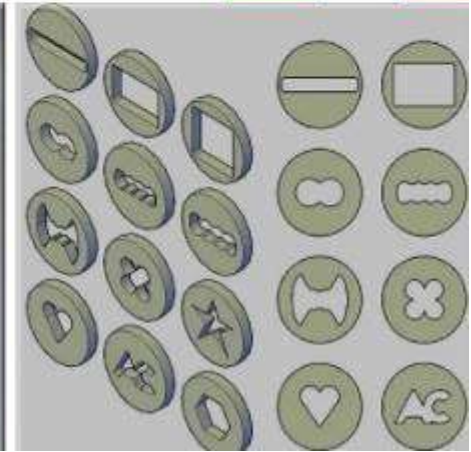


ETUDE DE 7 EQUIPEMENTS-TYPES

- Diamètre maxi de sortie: Ø 75 mm
- Electricité: 230 ou 400 Volts

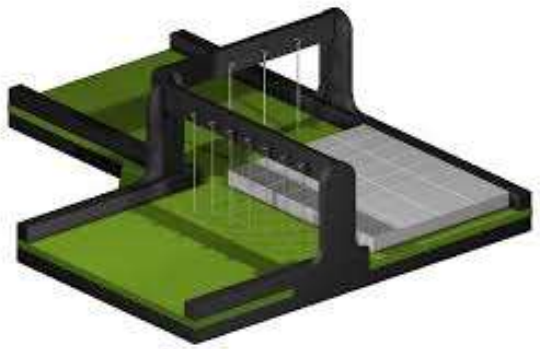
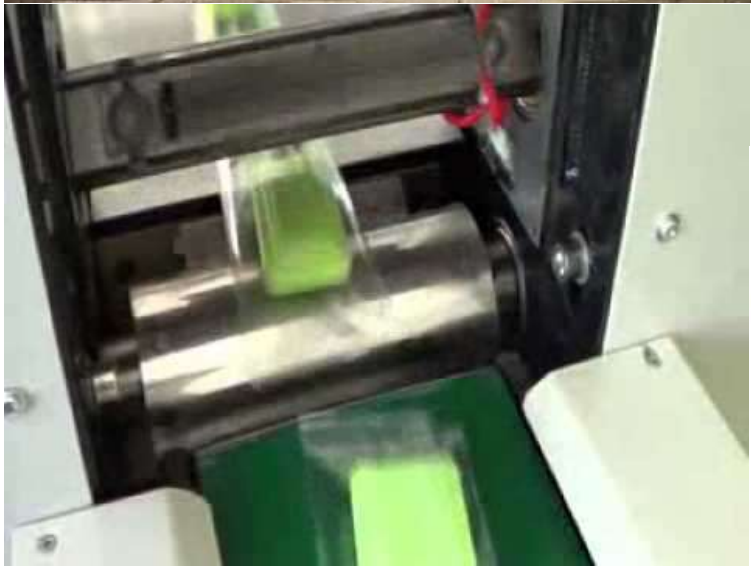


VIDEO

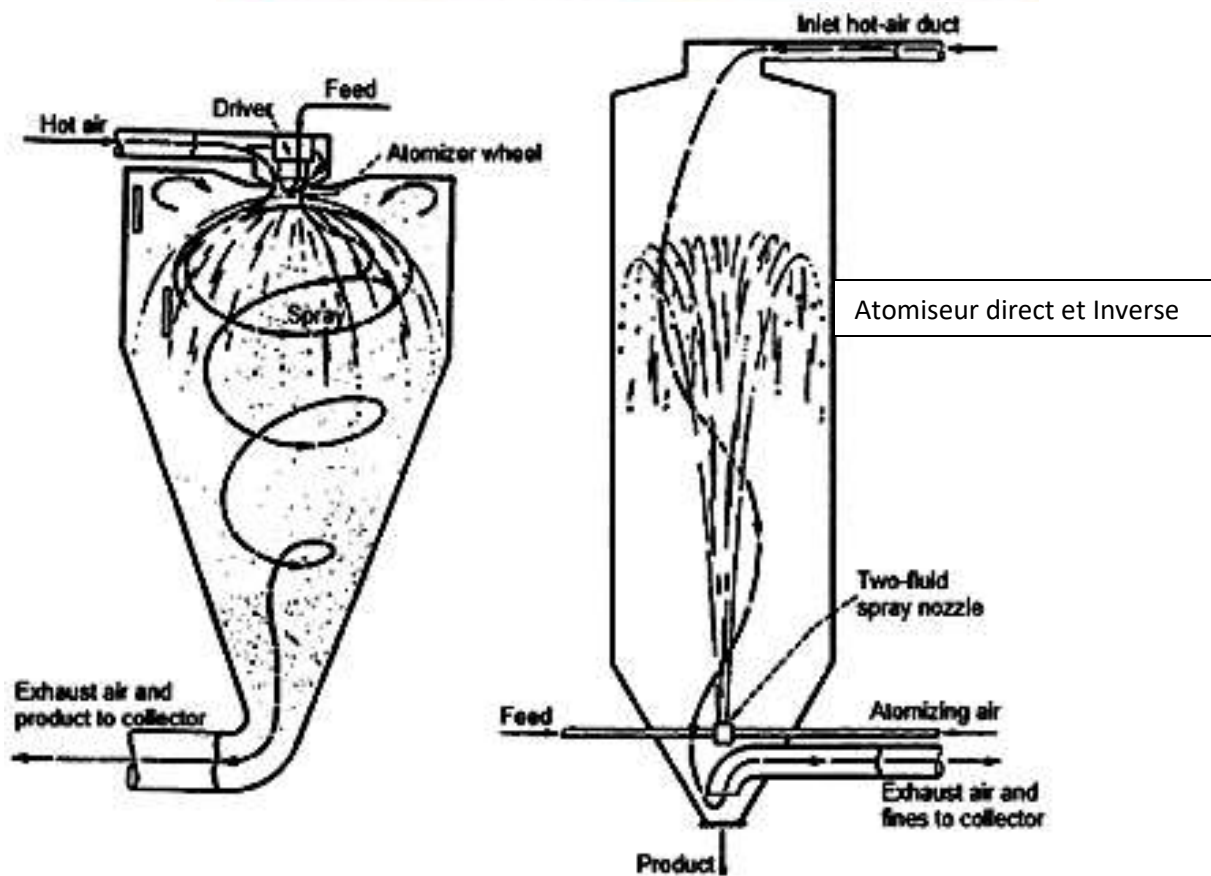
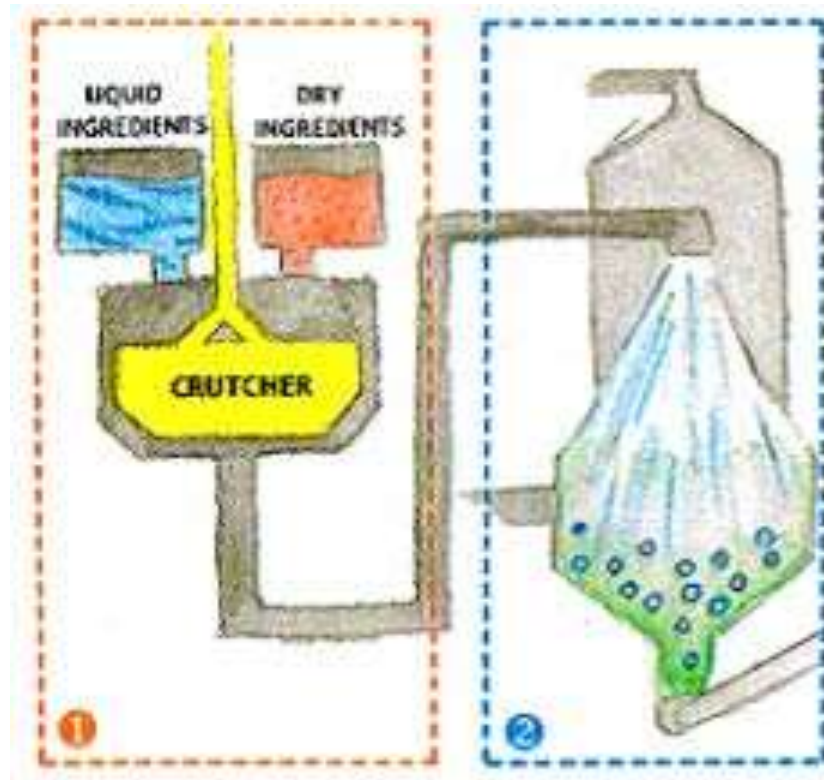




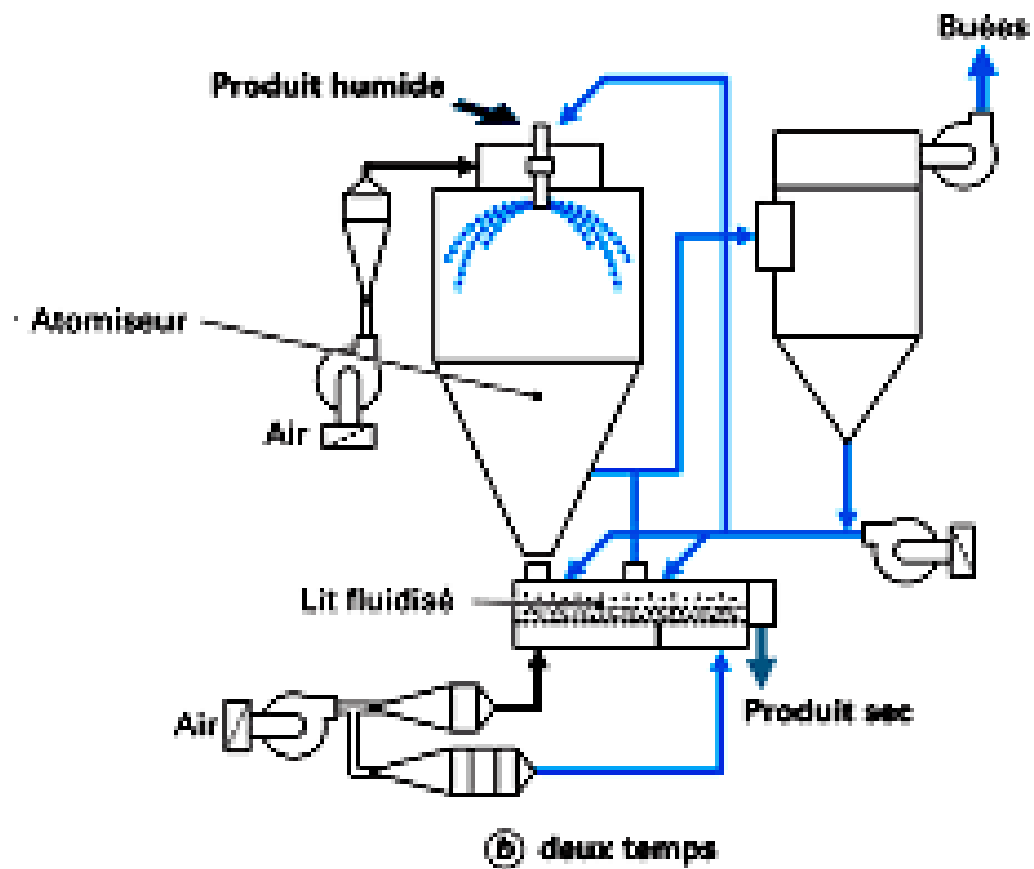
Estampe automatique



SAVONS EN POWDRES :



Courtesy: Hand book of Industrial dryer by A.S Majumdar.





Conditionnement des poudres

PARFUMS :

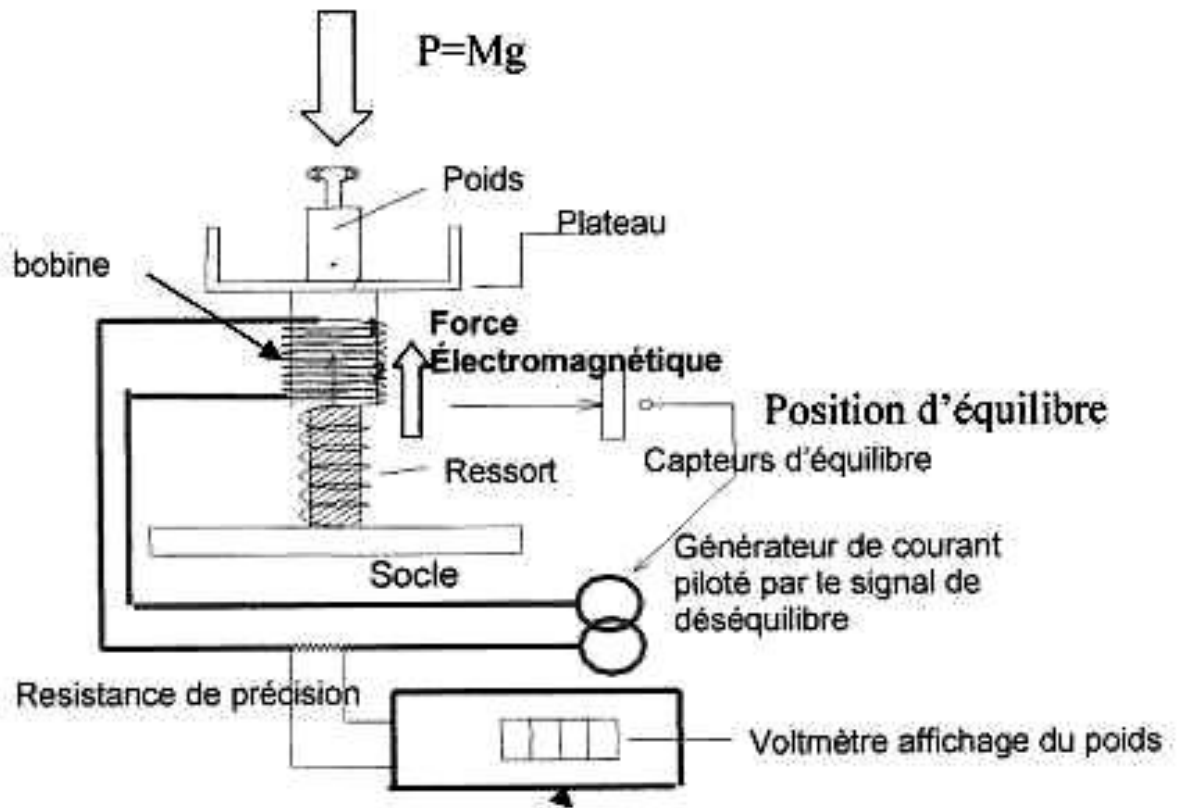
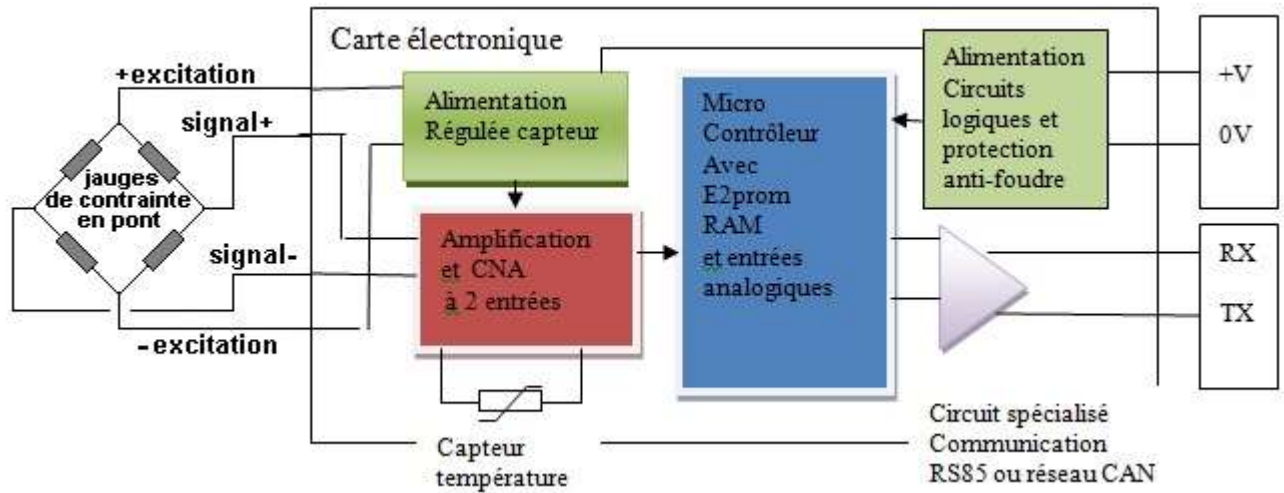


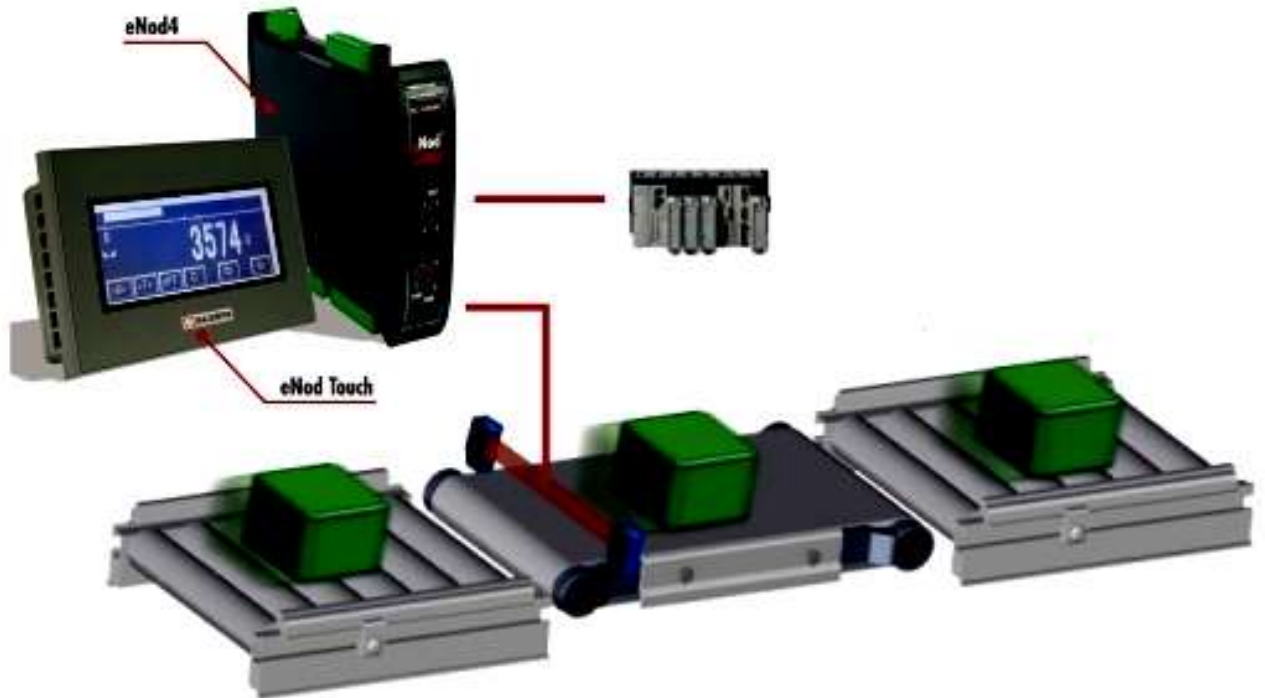


Unité industrielle

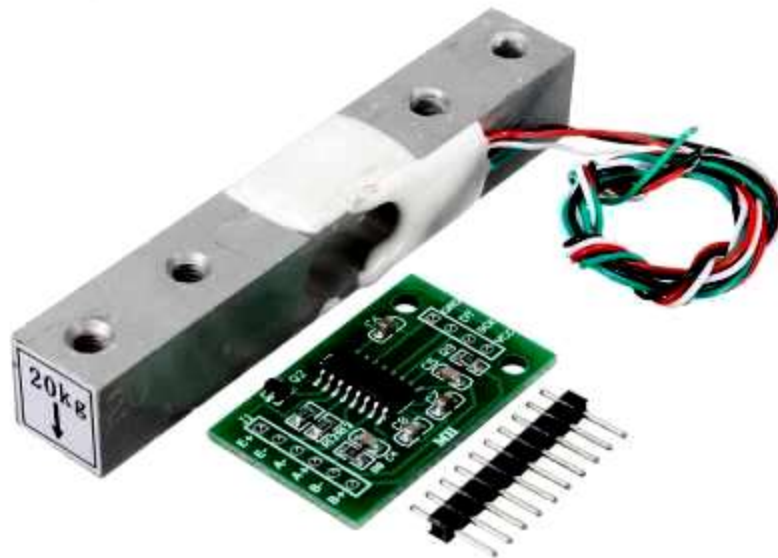
III LA PESEE

1/ Principes de mesure





20kg Load Cell +HX711 AD Module



2/ Equipements-types

Voir Support de Cours annexe :

3/ Importance de la Pesée dans le Processus de fabrication

Voir Support de Cours annexe :