

# Les logigrammes

# Les logigrammes

**But** : Visualiser **l'enchaînement des étapes**, les **responsabilités** et les **moyens** associés.

## Outil

- Décrire de façon **séquentielle et logique**
- Visualiser les **actions à mener** et les **décisions à prendre**
- Décrire une activité de façon **complète**

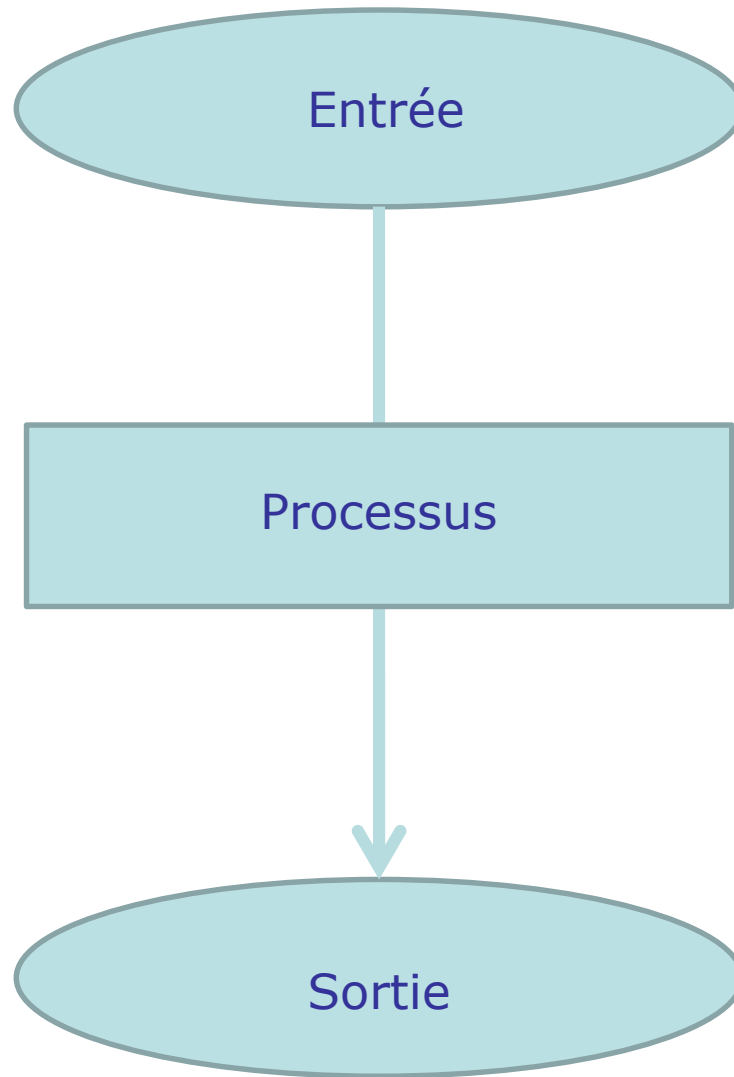
## Prérequis

- Construire **dans l'ordre chronologique**
- Découper en étapes
- **Bien définir** la première et la dernière étape



- Attention au niveau de détail :  
→ **Pas assez détaillé / Trop détaillé** = difficile à comprendre et à appliquer

# Les logigrammes



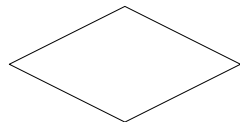
# Les logigrammes

## TITRE



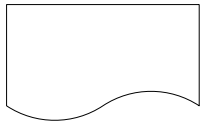
### Processus

Ce symbole représente toute fonction intervenant dans le processus = une action



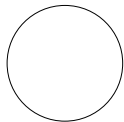
### Décision

Cette case doit comporter une question à laquelle on répond par OUI ou NON ou bien le **losange** représente un point clé du procédé, un choix, une décision

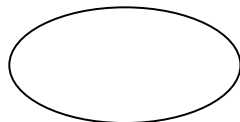


### Document

Ce symbole représente un ou un ensemble de document



Le **cercle** représente un point du logigramme qui connecte à un autre procédé



L'**ellipse** représente un événement qui intervient automatiquement dans le procédé

### Documents

= Liste des documents applicables

### Ressources

= Acteurs

# Les logigrammes

- Recommandations pour la formalisation sous forme de logigramme :
  - Verbes d'action **à l'infinitif**  
Ex: enregistrer, contrôler, identifier...
  - Mettre le déroulement normal de la procédure **du haut vers le bas**
  - Réserver les **sorties droites ou gauches** pour les **situations anormales**  
Ex: Réponse « non » suite à un contrôle
  - Faire tous les rectangles de la **même dimension** (l'être humain est un visuel)
  - **Éviter le croisement** des flèches
  - Faire rentrer les flèches **toujours par le dessus** des symboles
  - **Éviter** les éléments sujets à **évolution rapide**  
Ex: Préférer les fonctions aux noms des salariés  
Renvoyer à une instruction (ne pas afficher les valeurs de contrôle)

# EXERCICE N°5

## ❖ Construire un logigramme à partir des éléments suivants :

Des coupures d'eau sont régulièrement prévues par les services généraux.

Si une coupure d'eau est prévue par les services généraux de plus de 2 heures, il faut prévenir les responsables de service.

Ceux-ci devront être avertis par mail.

Ainsi, le fait de les avertir permettra aux responsables de service d'évaluer les conséquences qu'au cette coupure d'eau sur l'activité.

Après l'étude des conséquences qui doit être tracée sur la trame X, les responsables doivent avertir les services généraux s'il y aura des conséquences ou pas et ceci doit être fait 5 jours avant la coupure.

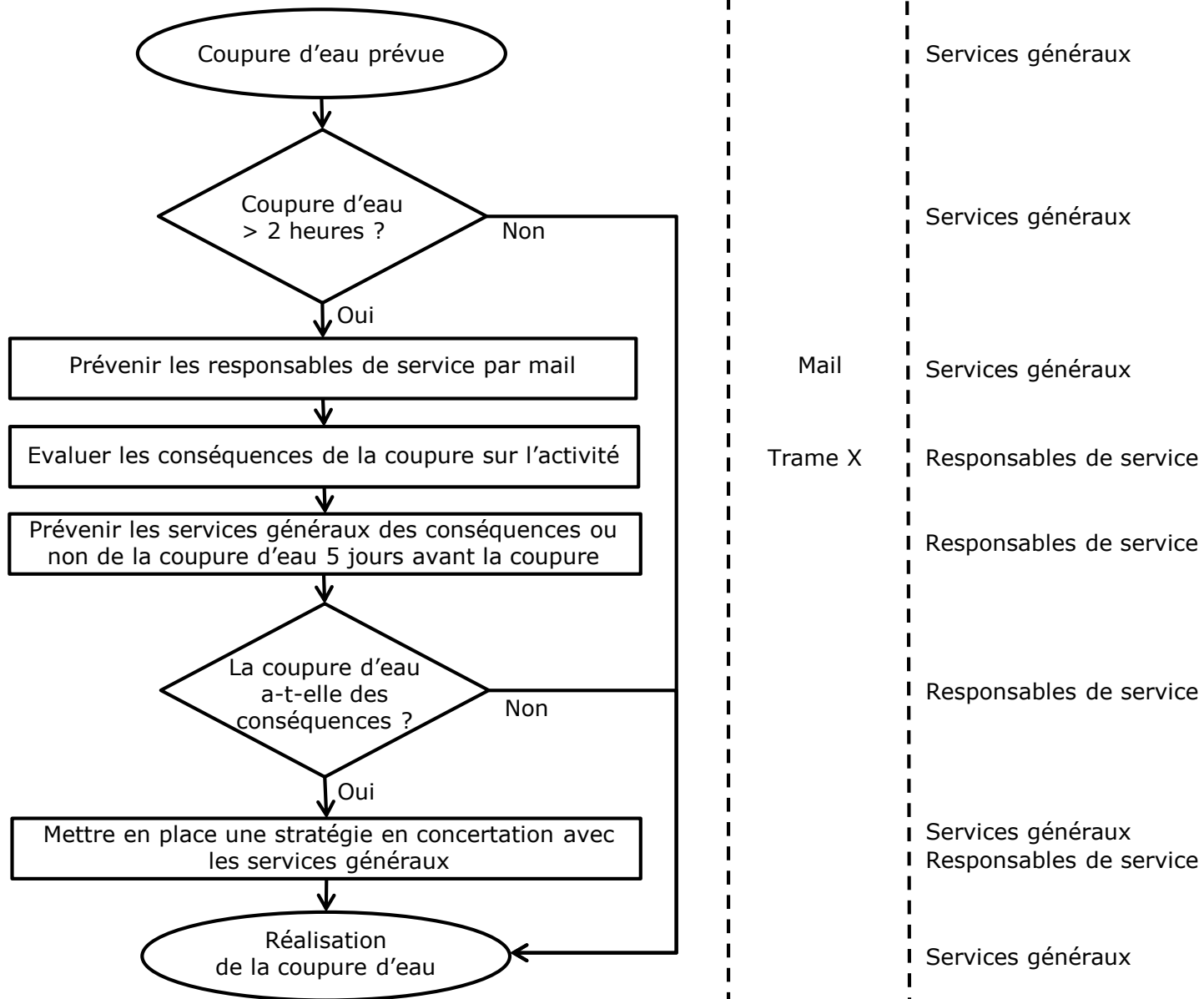
Si la coupure d'eau à des conséquences, il faut voir quelle stratégie pour compenser le manque d'activité il faut adopter et ceci en concertation avec le services généraux. Ainsi ces derniers pourront réaliser dans de bonnes conditions la coupure.

Si la coupure n'a aucune conséquence, les services généraux pourront réaliser la coupure.

Toute coupure inférieure à 2 heures peut être réalisées sans avertir les responsables de service.

# EXERCICE N°5 - Corrigé

## LOGIGRAMME DE DECISION POUR LA REALISATION D'UNE COUPURE D'EAU





Merci de votre attention  
Avez-vous des questions?